



Der Treibhauseffekt





Die **Atmosphäre** (blau) ist eine Schicht aus Gasen, die die Erde wie eine Hülle umgibt.

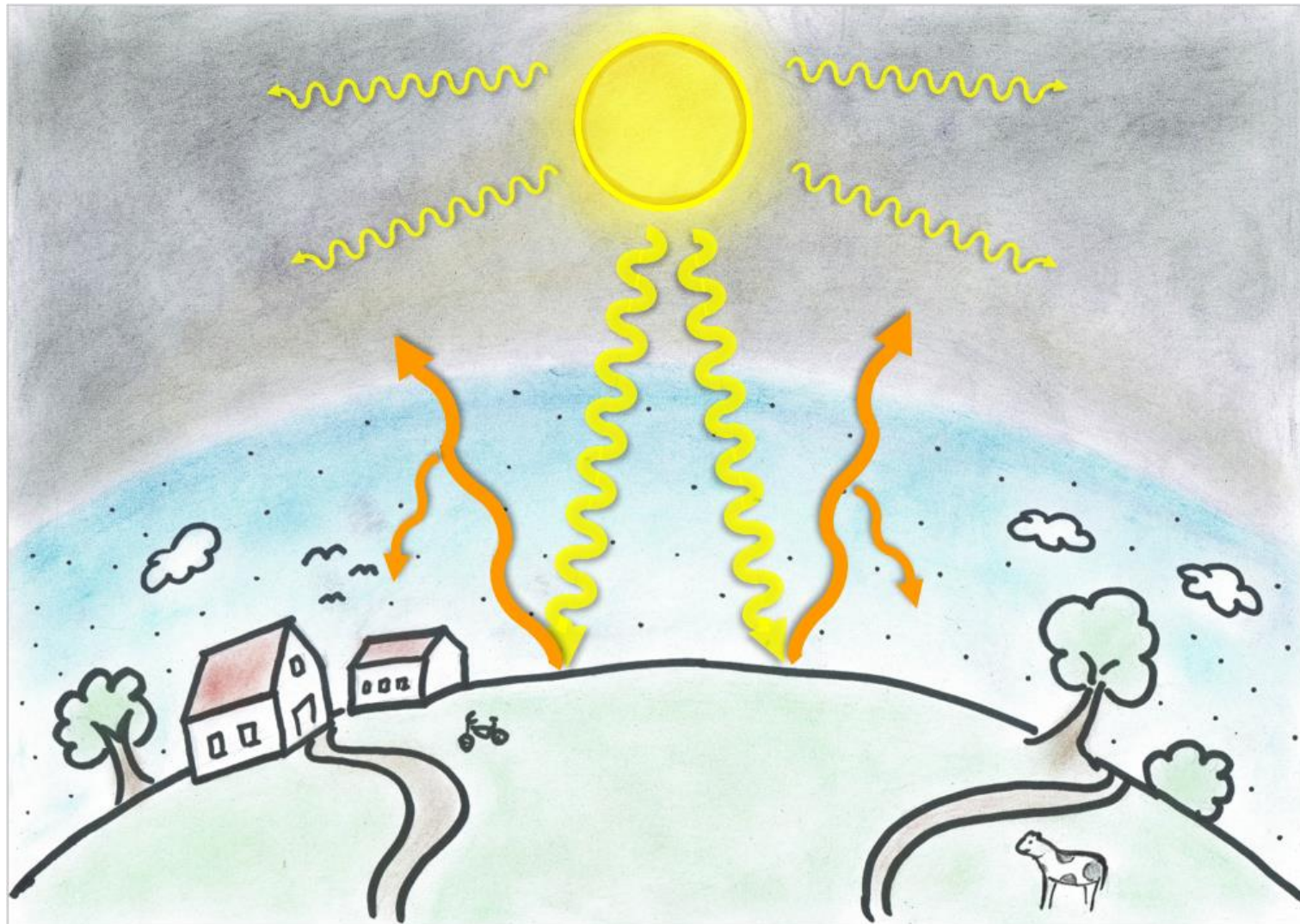
Auch die Luft um uns herum ist ein Teil dieser Atmosphäre.



Wenn Sonnenstrahlen (gelb) auf die Erde treffen, wird die Erdoberfläche warm.



Ein Teil dieser **Wärme** (orange) wird von der Erde wieder in Richtung Weltraum abgegeben.

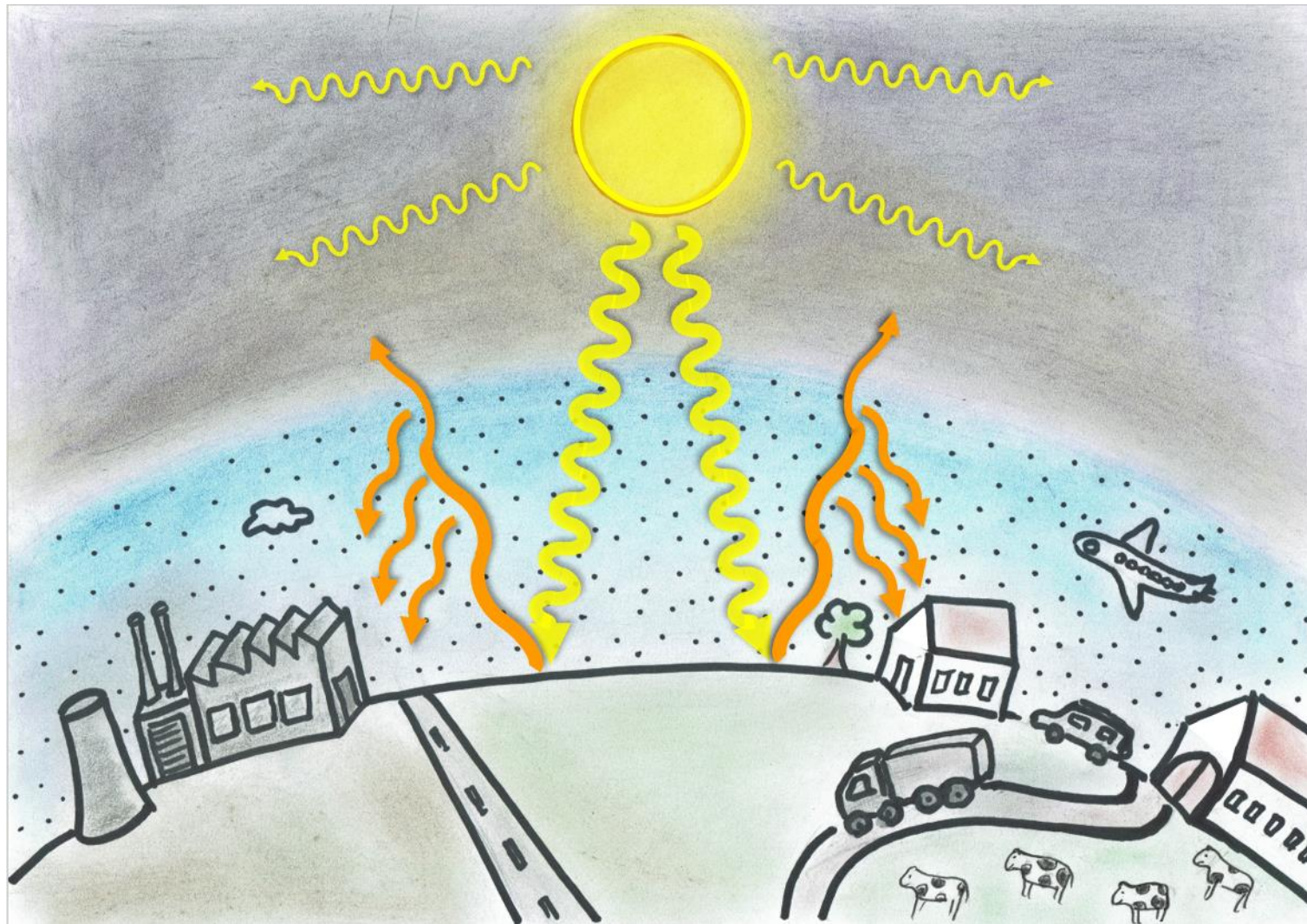


Diese Wärme trifft nun auf die Gase der Atmosphäre.

Einige dieser Gase können die Wärme aufnehmen. Man nennt sie **Treibhausgase** (schwarze Punkte).

Diese Treibhausgase geben nur einen Teil der Wärme in Richtung Weltraum weiter.

Den anderen Teil der Wärme schicken sie wieder zur Erde zurück. Dadurch wird die Erde wärmer.



Durch die Menschen kommen **immer mehr Treibhausgase** in die Atmosphäre. Dadurch können die Treibhausgase auch immer mehr Wärme wieder zur Erde zurückschicken.

Auf diese Weise erwärmt sich die Erde stärker als früher.

Das bekannteste Treibhausgas ist CO_2 . Das steht für Kohlenstoffdioxid.



Der natürliche Treibhauseffekt



Der verstärkte Treibhauseffekt

