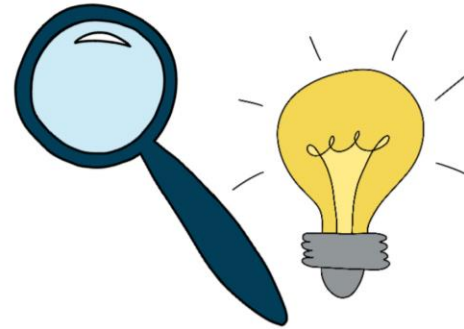
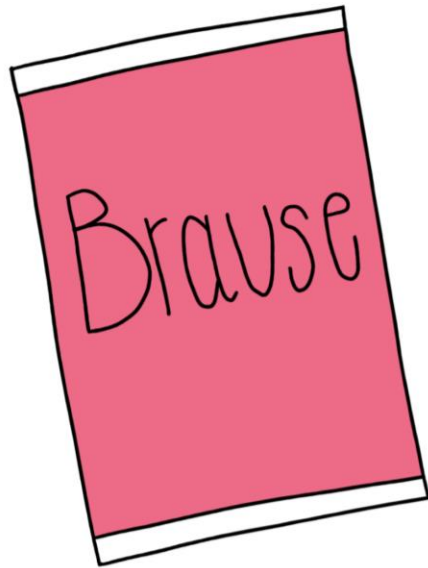




Der Brause auf der Spur





Das weiß ich über Brause

-

Das möchte ich über

 Brause wissen



Was weißt du über



Brause?



- ▶ Schreibe alles, was du über Brause weißt in eine Mind-Map



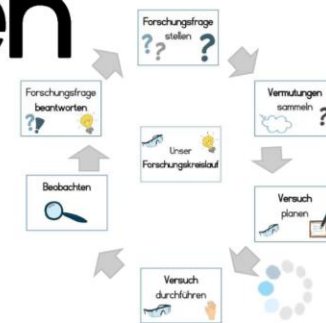
- ▶ Stelle deinem Partner deine Mind-Map vor.

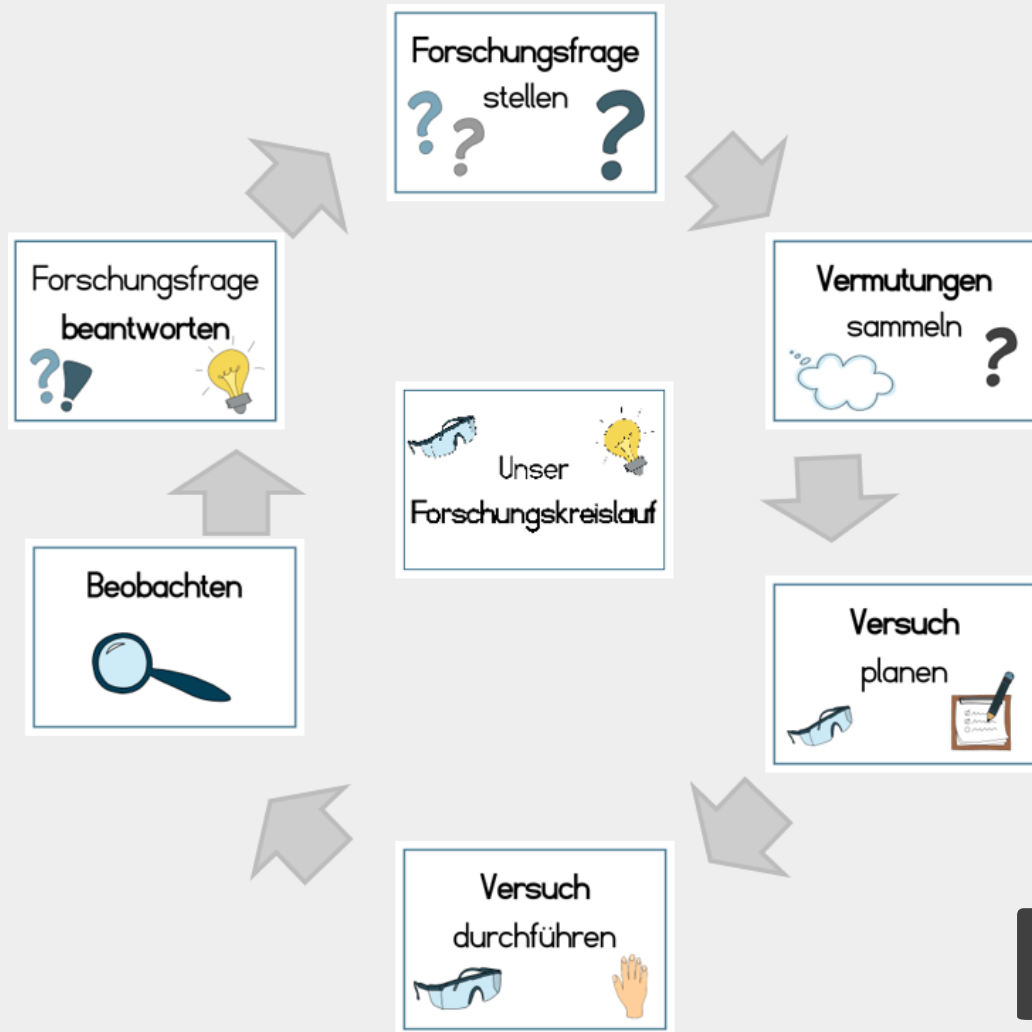


Ergänze neue Informationen.



Wir lernen den Forschungskreislauf kennen und untersuchen die Forschungsfragen





der

Forschungskreislauf



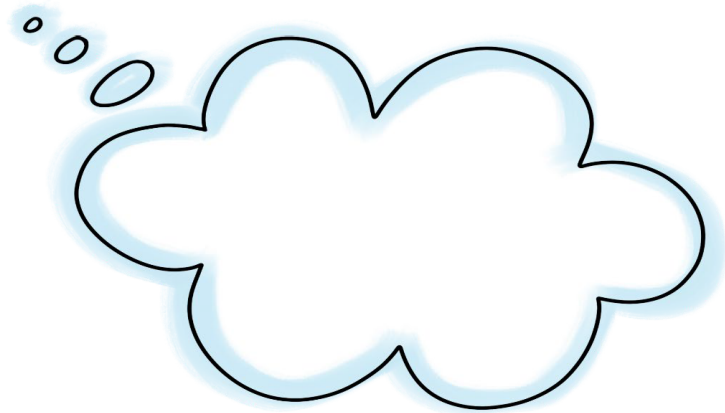
Forschungsfrage

? stellen ?



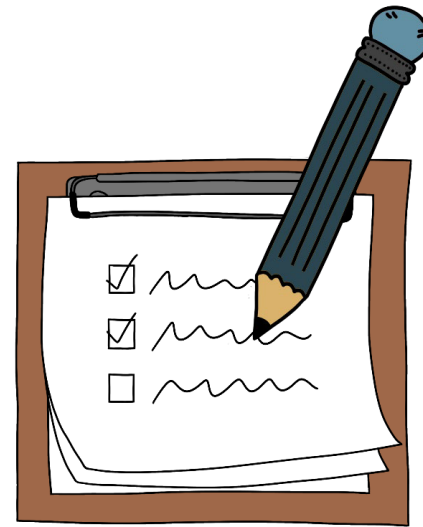
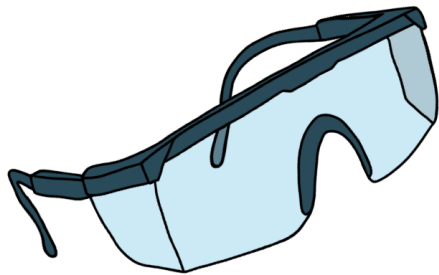
Vermutungen

sammeln



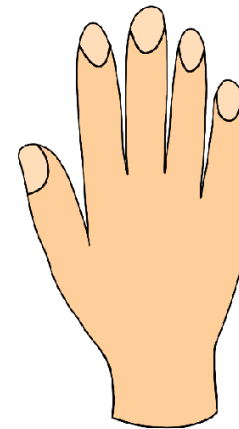
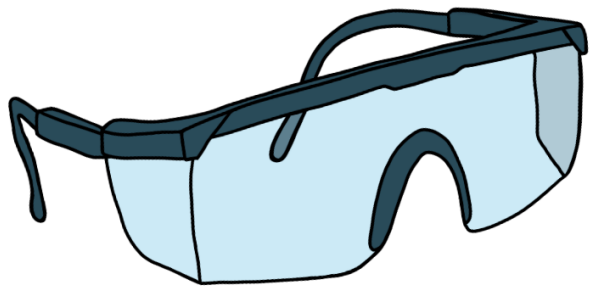


Versuch planen



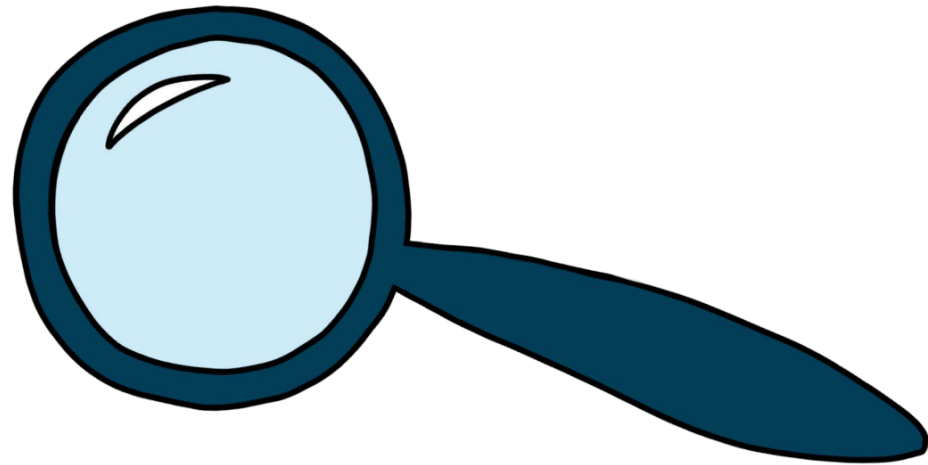


Versuch durchführen



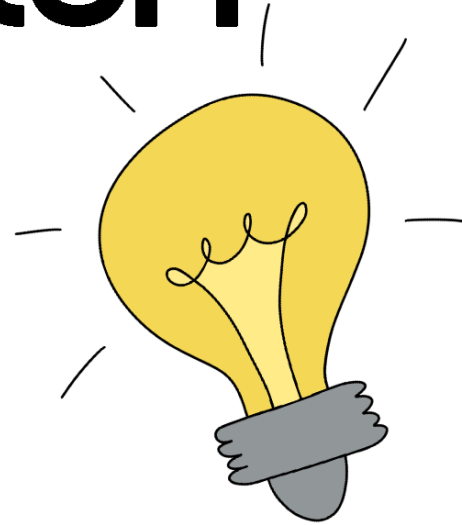


Beobachten





Forschungsfrage beantworten



Welche Fragen eignen sich als Forschungsfragen?



▶ Schneide die Fragen aus.



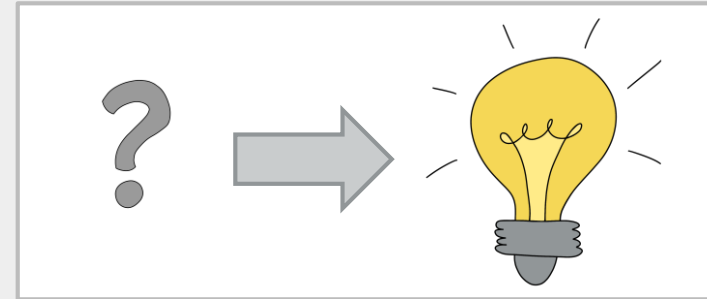
▶ Entscheide: Kannst du die Frage erforschen? Ja oder nein?



▶ Klebe die Frage in die Tabelle.



▶ Vergleicht eure Ergebnisse.



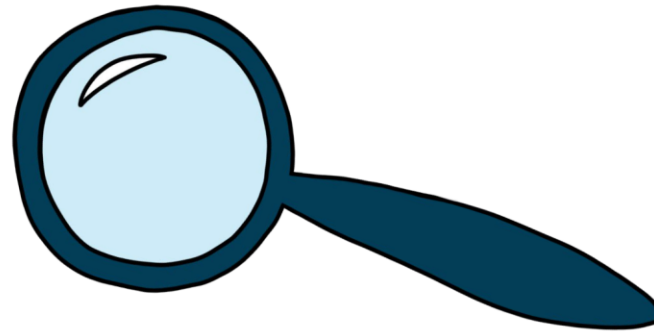


**Was passiert, wenn
du Brause in Wasser
gibst?**





Beobachten



▶ Was bedeutet
„Beobachten“?

Was bedeutet „Beobachten“?



▶ der Forschungsbogen



Forschungsbogen		AB	
Forschungsfrage:			
<hr/> <hr/> <hr/> <hr/>			
Vermutung:			
<hr/> <hr/> <hr/> <hr/>			
Versuch planen: Das brauche ich:		Aufbau:	

← Seite 1

Seite 2 →

Forschungsbogen		AB	
Beobachtung:			
Antwort:			
<hr/> <hr/> <hr/> <hr/> <hr/> <hr/> <hr/> <hr/>			

Was passiert, wenn du Brause in Wasser gibst?

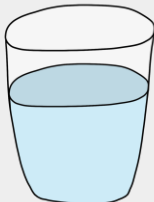



▶ Forschungsfrage aufschreiben



▶ Vermute, was passiert.



▶ Versuch planen:  

▶ Du brauchst:



▶ Versuch durchführen.




▶ Beschreibe deine **Beobachtung** genau.



▶ Forschungsfrage **beantworten**.



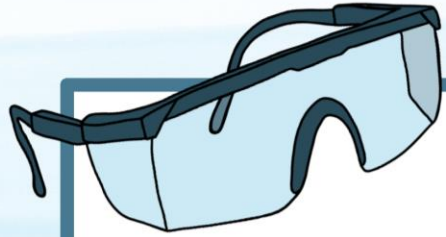
Führe den Versuch nochmal durch.  Filme ihn. Ergänze deine **Beobachtung**.

Was passiert, wenn du Brause in Wasser gibst?

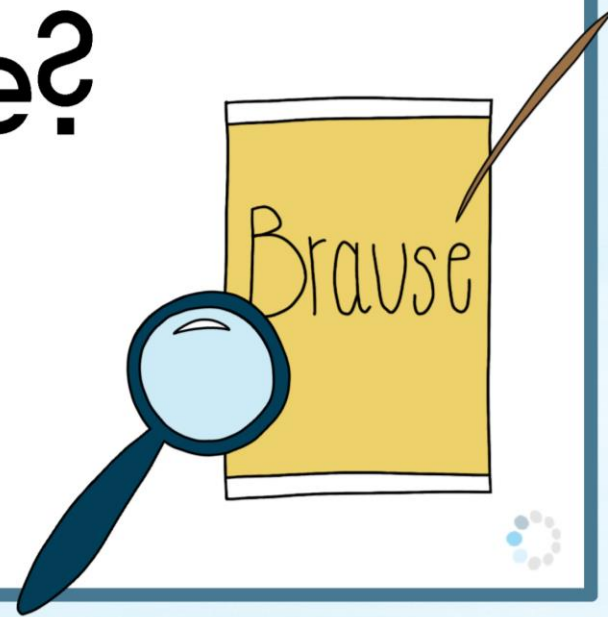
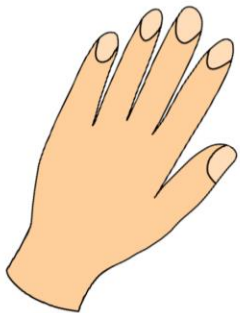


Was passiert, wenn du Brause in Wasser gibst?



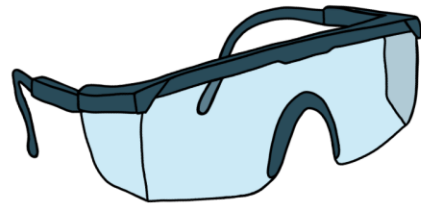


Woraus besteht Brause?





Versuch durchführen



- ▶ Was ist wichtig, wenn du einen **Versuch durchführst?**

Was ist wichtig, wenn du einen
Versuch durchführst?



Woraus besteht Brause?



- ▶ Forschungsfrage aufschreiben

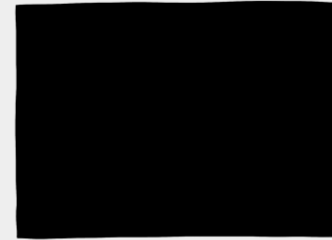


- ▶ Vermute, was passiert.



- ▶ Versuch planen:

- ▶ Du brauchst:



- ▶ Versuch durchführen.  Fotografiere die Bestandteile.



- ▶ Beschreibe deine **Beobachtung** genau. Nutze dafür den **Zoom** des Tablets.



- ▶ Forschungsfrage **beantworten**.



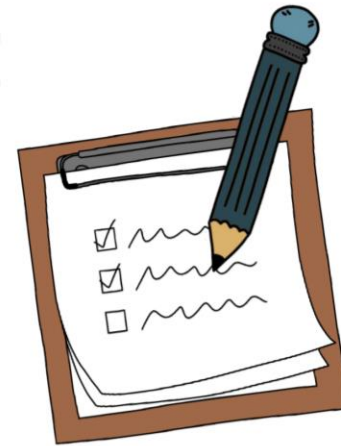
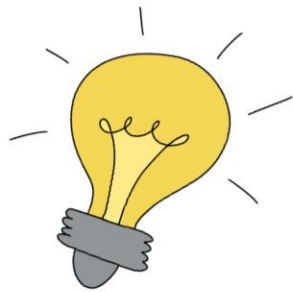
Führe den Versuch durch. Ergänze deine Beobachtung.

Woraus besteht Brause?





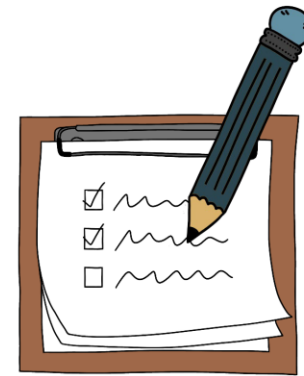
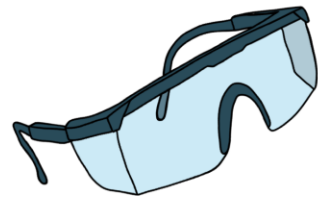
Was sprudelt in der Brause?



Teil 1



Versuch planen

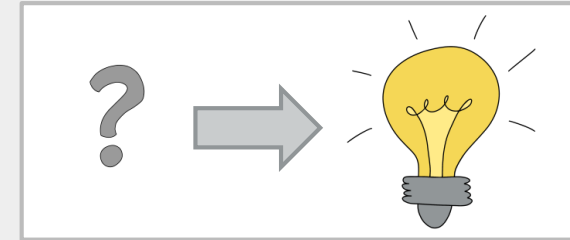
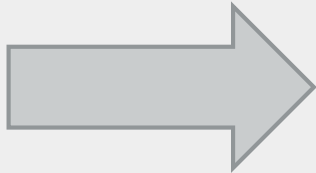
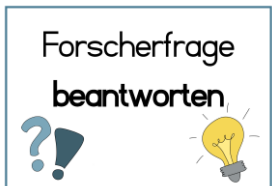
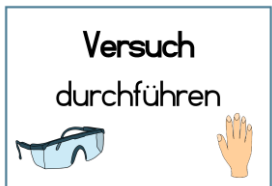
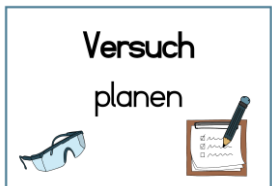


► Was ist bei der Planung eines Versuchs wichtig?

Was ist bei der **Planung**
eines **Versuchs** wichtig?



Was sprudelt in der Brause?



- ▶ Überlege dir, wie der Versuch ablaufen könnte.
- ▶ Nimm dir das Material, dass du dafür benötigst.

Was sprudelt in der Brause?

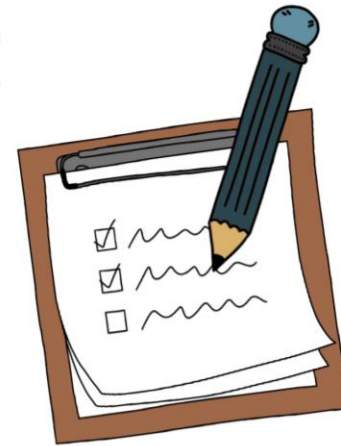
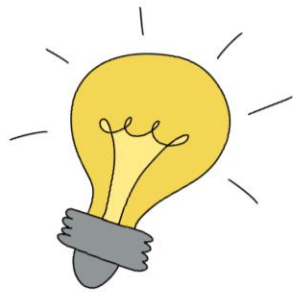




**Wofür brauchen wir dann
noch Zucker?**



Was sprudelt in der Brause?

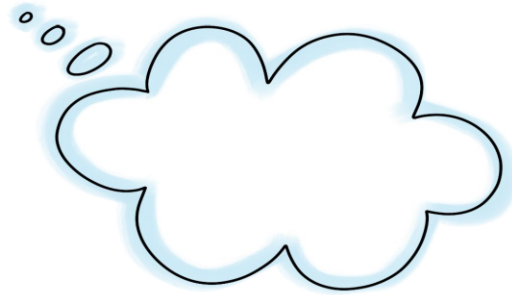


Teil 2



Vermutungen

sammeln



Wie geht „Vermuten“?

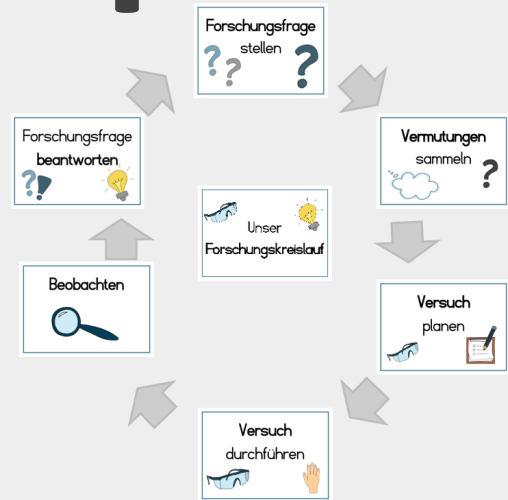
Wir vermuten: Was passiert beim Sprudeln?



Was passiert beim Sprudeln?



Versuchsanleitung:



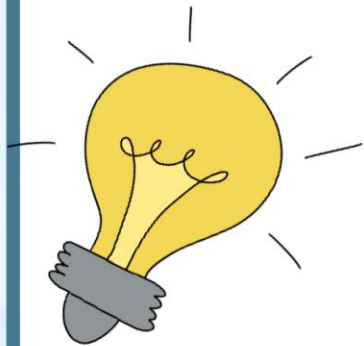
- ▶ Führe **Versuch 1** oder **Versuch 2** mithilfe des **Forschungskreislaufs** durch.
- ▶ **Stelle** deinen Partner **deinen Versuch vor**.
- ▶ **Beschreibe**, was du **herausgefunden** hast.

Was passiert beim Sprudeln?



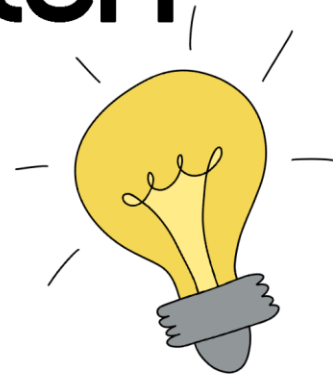


Warum fliegt die Brauserakete?





Forschungsfrage beantworten



- ▶ Was musst du alles tun, um **die Forschungsfrage ganz genau beantworten** zu können?

Was musst du alles tun, um **die Forschungsfrage** ganz genau beantworten zu können?





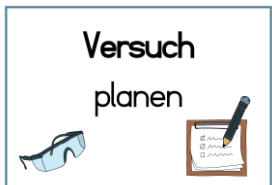
Warum fliegt die Brauserakete?

► Erkläre ganz genau, warum die Brauserakete fliegt.

Bauanleitung:



► **Nutze** dafür dein **Wissen** aus den bereits ausgefüllten **Forschungsbögen**.

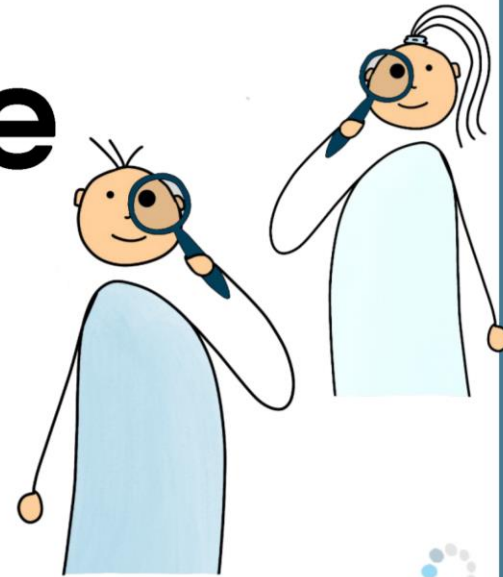
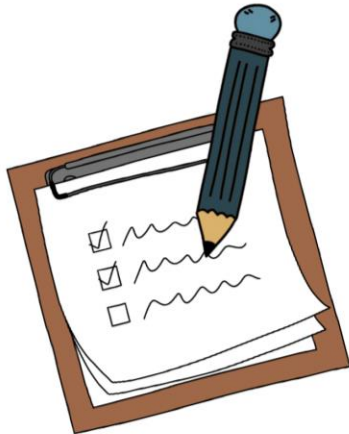


Warum fliegt die Brauserakete?





Wir planen eigene Versuche



Finde die Antwort auf deine Forschungsfrage



- ▶ Forschungsfrage aufschreiben



- ▶ Vermute, was passiert.



- ▶ Versuch planen:
 - ▶ Du brauchst: ?



- ▶ Versuch durchführen.



- ▶ Beschreibe deine **Beobachtung** genau.



- ▶ Forschungsfrage **beantworten**.

Was hast du herausgefunden?





**Wir recherchieren
zum Thema Brause**





Forschungsfrage

? stellen ?

Welche Fragen wurden noch nicht beantwortet?



www.fragfinn.de

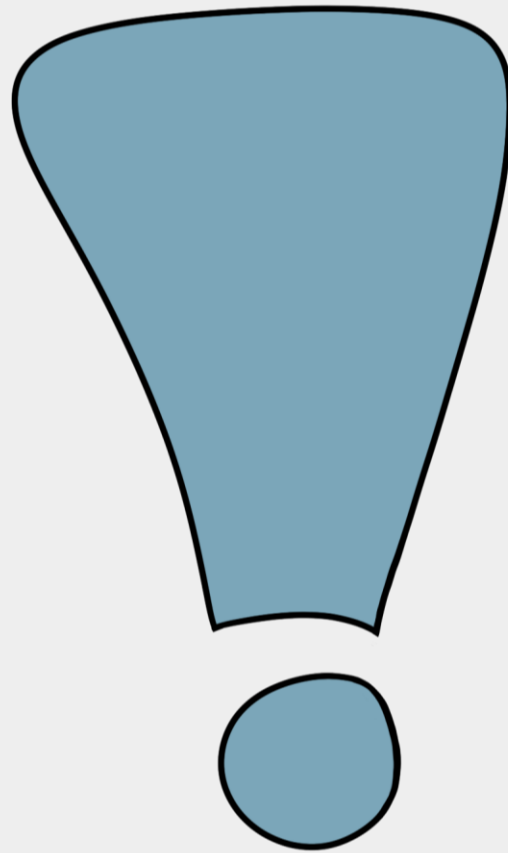


www.blinde-kuh.de



www.helles-köpfchen.de





▶ Was hast du
herausgefunden?